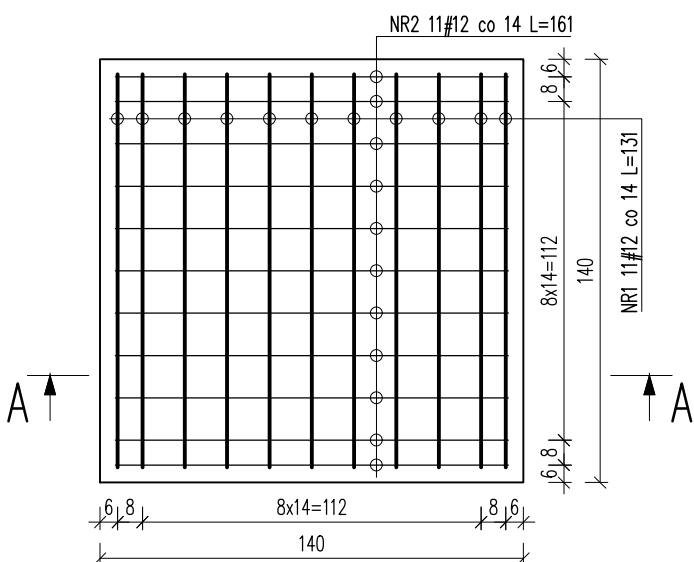
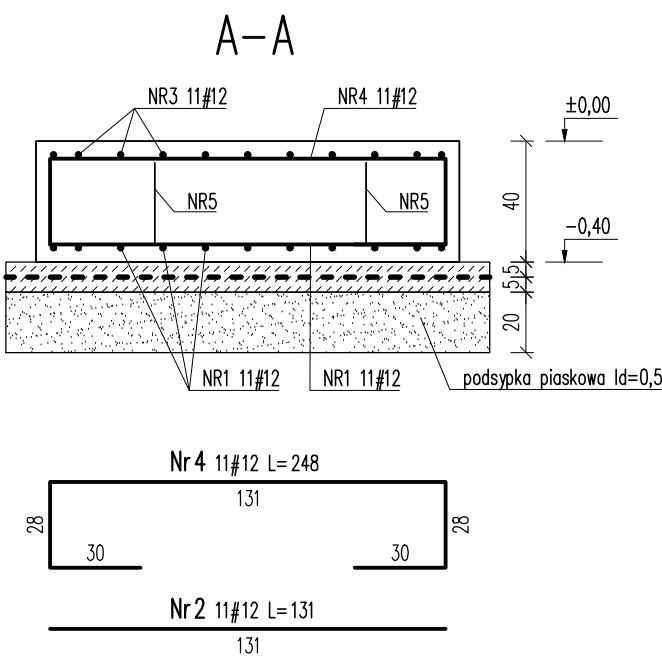
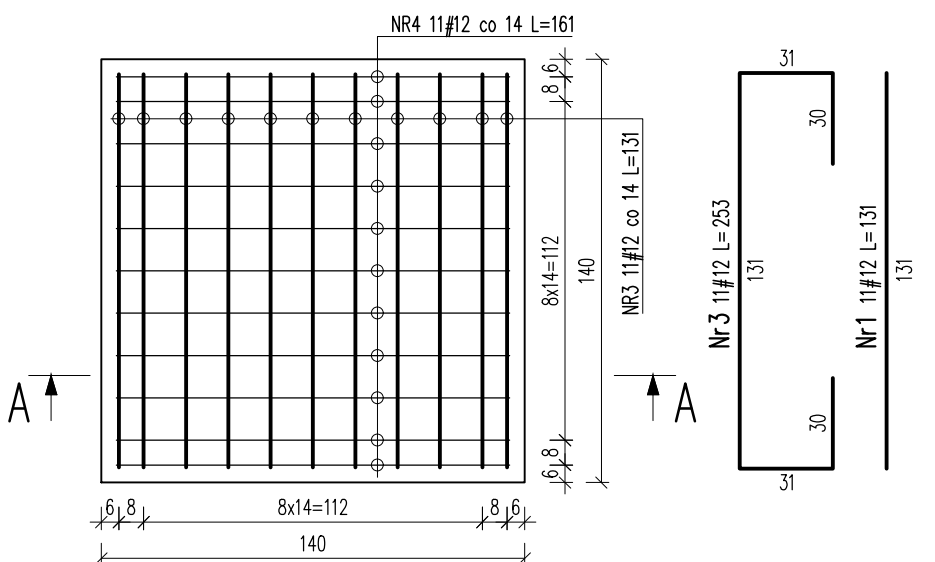


FUNDAMENTY F1 i F2 POD ODMANGANIACZ Ø1200
i ODŻELAZIACZ Ø1200
SKALA 1:25

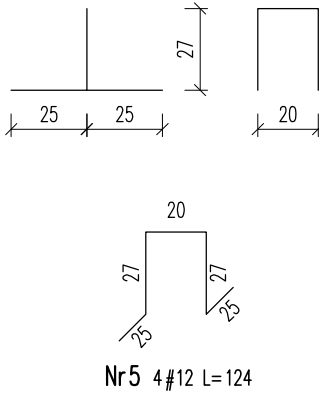
Zbrojenie dolne



Zbrojenie górne



NR	ŚREDNICA [mm]	DŁUGOŚĆ [mm]	ILOŚĆ [szt.]	DŁUGOŚĆ ŁĄCZNA [m]	
				RB 500W	RB 500W
				#10	#12
				0,616	0,888
ZESTAWIENIE STAL					
1	12	131	11		14,41
2	12	131	11		14,41
3	12	253	11		27,83
4	12	248	11		27,28
5	12	124	4		4,96
RAZEM DŁUGOŚĆ [m]					88,89
MASA [kg]					78,90
RAZEM MASA [kg]					78,90



Rzędna wierzchu płyty ±0,00

BETON C25/30
C_{nom.} = 40 mm
STAL # A-IIIN RB500W
grubość płyty H = 40 cm

PROJEKTOWAŁ:	mgr inż. MARCIN SOKOŁOWSKI	ZAP/0077/P00K/07	
SPRAWDZIŁ:			
STADIUM OPRACOWANIA P.W. BRANŻA Kon.	BUDYNEK TECHN. SUW – ZBROJENIE FUNDAMENTÓW F1 i F2		NR RYS. K5
OBJEKT STACJA UZDATNIANIA WODY	WŁAŚCICIEL SŁAWSKO gm. SŁAWNO	SKALA 1:25	DATA OP. 06/22